



Curieux Détours



Pour une expérience optimale des *Curieux Détours*, munissez-vous d'un smartphone et d'écouteurs. Flasher le QRcode sur le parcours, naviguez entre les différents contenus et laissez-vous guider vers le point d'intérêt suivant. Attention, malgré l'immersion, restez toujours attentifs à votre environnement et à votre sécurité !

Le dispositif est également consultable en ligne depuis un ordinateur à l'adresse suivante : curieuxdetours-lerize.villeurbanne.fr

LE RIZE

mémoires, cultures, échanges

23-25 rue Valentin-Haüy
69100 Villeurbanne
04 37 57 17 17
lerize.villeurbanne.fr



« Curieux Détours » est un dispositif lancé dans le cadre du label *Villeurbanne Capitale française de la culture 2022*, un projet piloté et financé en 2022 par le ministère de la Culture avec le soutien de la Caisse des Dépôts, puis par la ville de Villeurbanne.



Soutenu par



Curieux Détours

PARCOURS À LA DÉCOUVERTE DE VILLEURBANNE



7 PARCOURS DÉCOUVERTE

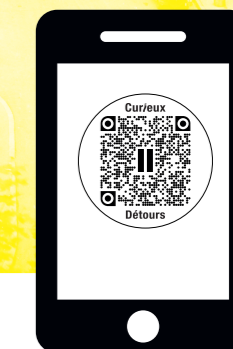
Le Rize vous propose de découvrir Villeurbanne sous un jour nouveau avec des *Curieux Détours* qui mettent en lumière les atouts, mémoires et identités de chaque quartier. Grâce à une signalétique au sol et à votre smartphone, découvrez la ville à votre rythme et en toute autonomie. Suivez la ligne colorée, et flashez les QRcodes qui ponctuent le parcours.

Autant de surprises à dévoiler au gré de 7 parcours enrichis de témoignages, images d'archives, de jeux et bien d'autres encore...

De nouveaux Détours seront ajoutés régulièrement, restez Curieux !

Un dispositif numérique conçu avec *Yunow*, plateforme de création d'application, et *Nuits Noires*, atelier de créations sonores immersives.

Néophyte ou incollable de l'histoire locale, il y en a pour tous les goûts ! Voyagez dans le temps à la découverte des patrimoines villeurbannais, contés par celles et ceux qui ont fait l'histoire locale. Connaissez-vous cette cité-jardin, véritable havre de paix en plein centre-ville ? Saviez-vous d'où vient le nom du quartier du Tonkin ? Aviez-vous perçu l'origine militaire du campus de la Doua ?



Photos © Archives municipales de Villeurbanne, Yunow, Gille Michallet, Le Rize, Nouv. Projet, collection privée familles Carroz / Conception Graphique Yvanick Bailly - Item

À LA DOUA
 #campus #architecture20° #artcontemporain
 #Rhône #hippodrome #militaire
 1H15 – 1,8KM
 DÉPART : angle boulevard du 11 novembre 1918
 et avenue Pierre de Coubertin



AU TONKIN
 #architectureexpérimentale #années70
 #années80 #logements #tablerase
 50 MIN – 1,2KM
 DÉPART : angle avenues Condorcet et Galline

À FLACHET
 #patrimoine industriel #Gillet #textile
 #logement ouvrier #HBM
 45 MIN – 1KM
 DÉPART : angle rues Château-Gaillard
 et Joseph Gillet



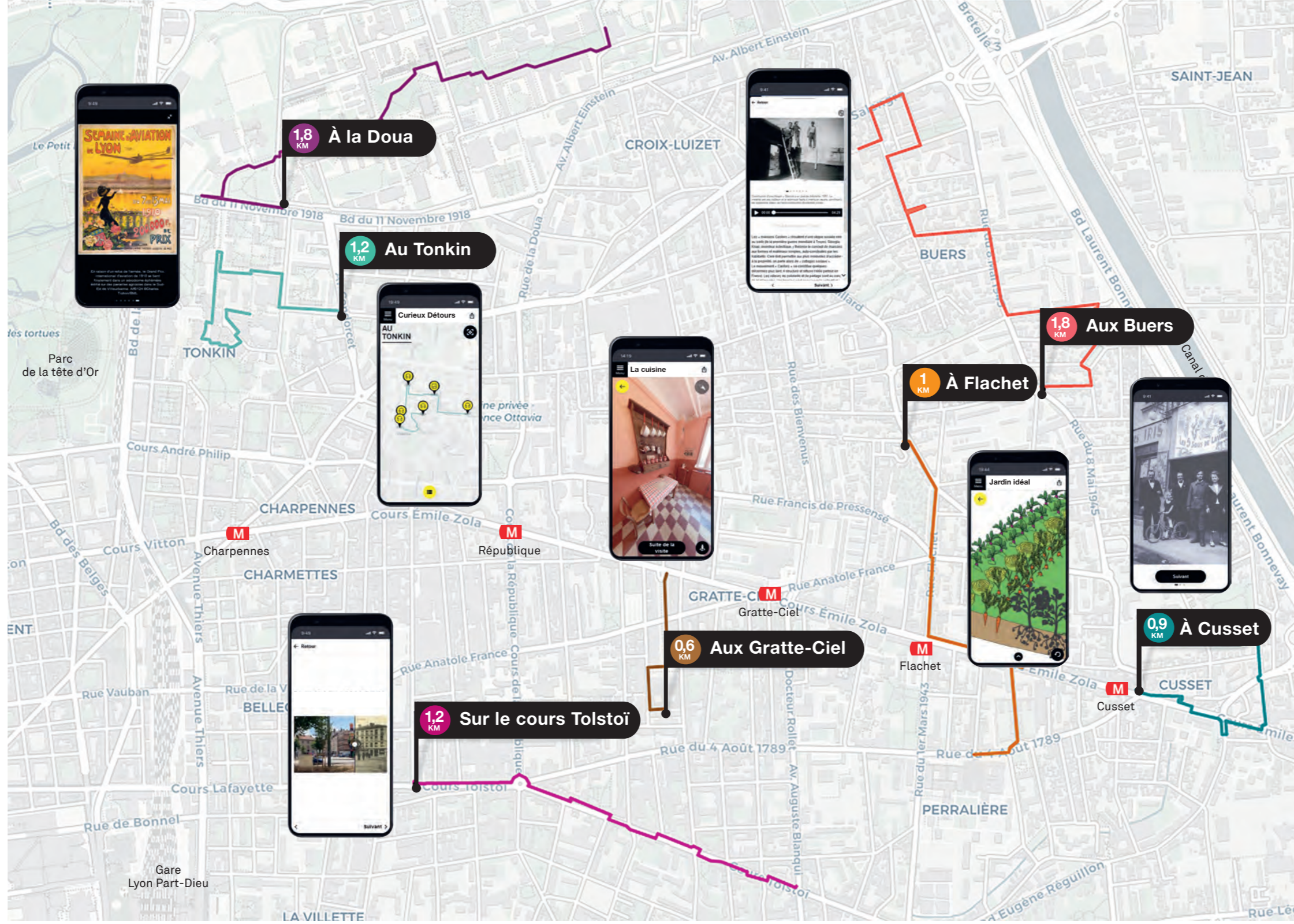
AUX GRATTE-CIEL
 #utopie #LazareGoujon #années30
 #artdéco #hygiénisme #avenir #logement
 30MIN – 0,6KM
 DÉPART : place Lazare Goujon

COURS TOLSTOÏ
 #urbanisme #frontière #Haussmann #commerces
 #tramway #mutation
 50 MIN – 1,2KM
 DÉPART : angle Cours Tolstoï et rue d'Alsace



AUX BUERS
 #artcontemporain #logement social #Castors
 #immigrations #lutteurbaine #bidonville #cultes
 1H15-1.8KM
 DÉPART : rond-point des Buers

À CUSSET
 #culture #politiques municipales #espaces verts
 #La Rize #scolarité #cultes #social
 45 MIN – 0.9KM
 DÉPART : Théâtre des Iris, angle Cours Émile-Zola
 et rue Francis-de-Pressensé



PLAN DES PARCOURS
 Suivez le plan géolocalisé
 ou flânez au fil de la ligne colorée.



CAPSULES SONORES
 Écoutez des habitants, réels ou fictifs,
 vous raconter un événement, un lieu,
 une anecdote...
 « Les Gratte-Ciel ont été un terrain
 de jeux pour les enfants, quelque chose
 d'extraordinaire, extraordinaire !
 J'ai appris à nager dans cette piscine,
 j'ai joué au théâtre, dans les opérettes...
 on est toute une bande de gamins...
 on est les rois du quartier ! »
 Marthe Michon (a grandi aux Gratte-Ciel
 dans les années 40)



TEXTES COURTS
 Incontournables pour aller plus loin...
 mais pas trop non plus !
 « Avec le développement industriel
 et la hausse continu du nombre
 d'habitants, Villeurbanne subi au
 début du 20° siècle une véritable
 crise du logement. Les trop rares
 habitations sont surpeuplées
 et des bidonvilles apparaissent.
 Une première forme de charité
 patronale naît avec les cités ouvrières,
 avant que les pouvoirs publics ne se
 saisissent de la question.»



JEUX ET MANIPULATIONS
 Échappez-vous d'une architecture
 labyrinthique, composez votre jardin
 idéal, battez des records aux quiz...



SÉLECTION D'IMAGES
 Visitez des intérieurs grâce aux vues
 à 360°, admirez des documents
 d'archives, comparez avec des
 cartes postales anciennes...