

# Aqua RiZe



LIVRET-JEUX



À PARTIR DE 8 ANS

## Bonjour les amig « eau » !

Je m'appelle Plouf. Je suis sorti de la Rize pour vous guider tout au long de cette aventure.

Vous allez découvrir une exposition sur l'eau à Villeurbanne au fil des années.

J'ai pensé à vous : j'ai créé des jeux et des défis à faire pendant la visite.

D'ailleurs, si tu me vois avec une ampoule, c'est que j'ai une information à te donner !

Bon embarquement !



### LE SAVAIS-TU ?

*La photo sur la couverture de ce livret a été prise dans le parc de la Feyssine à Villeurbanne. On voit des enfants jouer sur une grosse cuve en béton. Elle servait à conserver l'eau potable autrefois.*



# Introduction



## LE SAVAIS-TU ?

Yayoi Kusama est une artiste japonaise née en 1929 qui adore les formes rondes comme les pois ou les citrouilles. L'œuvre d'art présentée ici était à l'origine exposée avec beaucoup d'autres boules.



En lisant le petit texte à côté de l'œuvre, trouve combien il y avait de boules à l'origine.

Nombre de boules :

-----

Réponse : 1300

# Terre d'eaux

Retrouve tous ces mots dans la grille :

CRAPAUD

MOLLUSQUE

CASTOR

INSECTE

PLANTES

HERBIER

COQUILLAGE

E	I	P	C	I	T	Q	P	X	T	A
O	O	L	R	N	Z	L	I	M	J	C
L	I	A	A	S	Q	A	Z	O	U	O
J	K	N	P	E	J	I	N	L	C	Q
H	K	T	A	C	H	J	G	L	H	U
L	N	E	U	T	O	A	Y	U	E	I
B	J	S	D	E	V	L	W	S	R	L
Q	C	A	S	T	O	R	S	Q	B	L
R	R	T	M	Y	R	N	C	U	I	A
P	M	R	G	V	Y	H	C	E	E	G
J	U	P	H	M	O	F	Z	Q	R	E

Sauras-tu trouver le rapport  
entre tous ces mots ?

Indice : À Villeurbanne, on essaye d'en prendre soin.

N \_ \_ \_ \_ \_

# Terre d'eaux

Retrouve cette carte  
dans l'exposition :



Eugène Rembléditski et L. Dignosco. Ingénieur en chef de la Ville de Lyon (dessin). Plan général des inondations des 21 et 23 mai 1856 à Lyon. 21 août 1856.

Colorie la zone qui a été  
inondée en 1856. C'est impressionnant !

# Nature humaine



Parmi ces informations, coche la ou les bonnes réponses. Tu trouveras les informations sur la pancarte : « L'usine hydroélectrique de Cusset ».

Une usine hydroélectrique fabrique :  
des bouées  , de l'électricité .

L'usine est construite : sur un barrage  , sur une île .

Les barrages gardent : l'eau  , des frites .

Dans l'usine, l'eau coule sur :  
des bobines  , des turbines .

L'électricité est fabriquée par :  
les moteurs  , les alternateurs .

L'électricité sert à faire fonctionner  
les frigos  , les lampes  , les animaux .



Réponses: de l'électricité, sur un barrage, gardent l'eau, des turbines, alternateurs, les frigos et les lampes.

## LE SAVAIS-TU ?

La piscine des Gratte-Ciel a ouvert en 1933. À cette époque, le maire était Lazare Goujon. C'est son nom qui a été donné à la place avec les bassins.



Sauras-tu retrouver la photo de l'usine hydroélectrique ?

Pour t'aider, tu peux regarder le petit panneau posé sur le banc.

Note ici son numéro :

.....

Réponse: 2

# Nature humaine



Rends-toi de l'autre côté du mur.  
À l'aide des pictogrammes de la pancarte  
«De l'eau pour tout le monde»,  
trouve le message caché.

*Vous avez le droit de modifier ou d'ajouter  
des petits mots pour améliorer la phrase  
(par exemple : « de » ; « l' », etc.).*

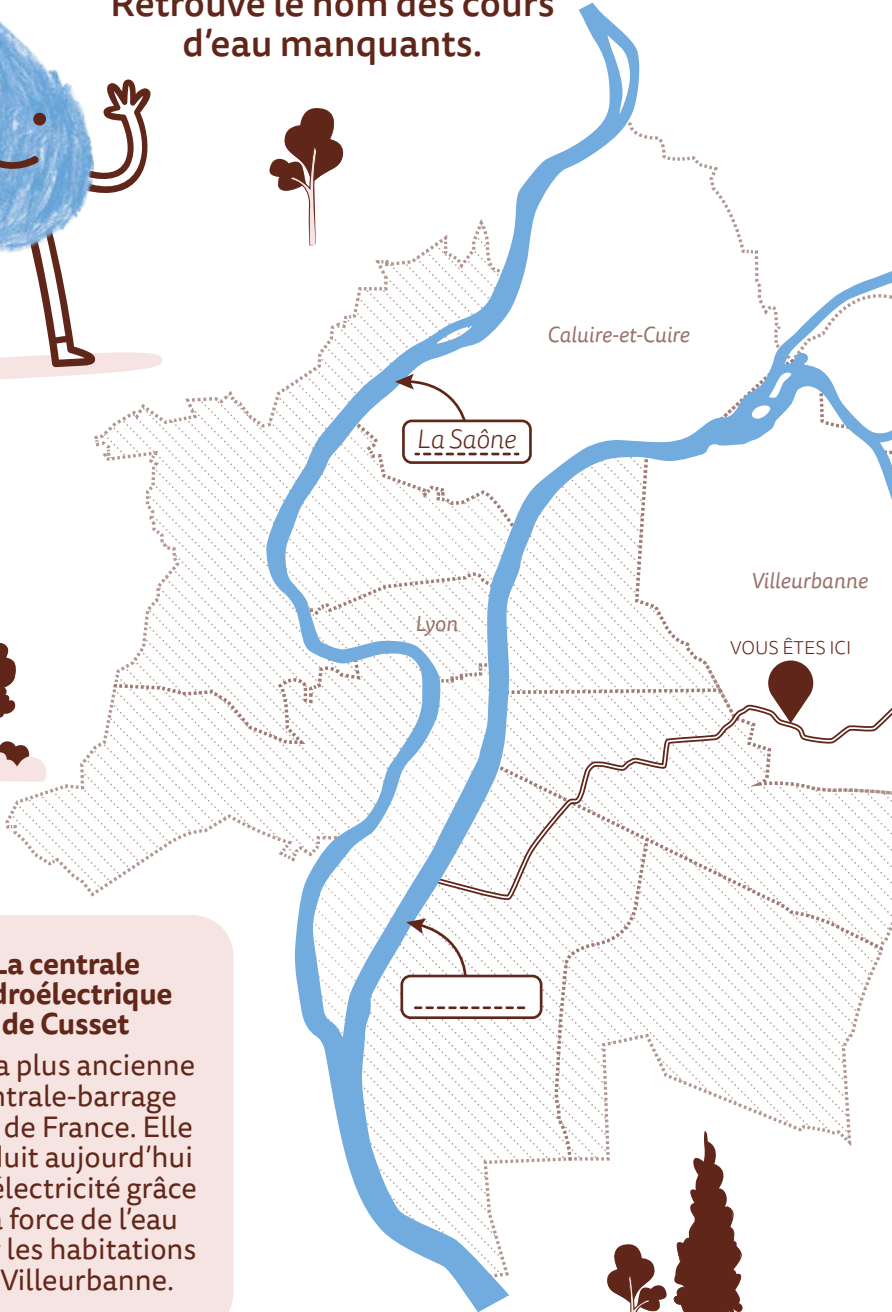


a



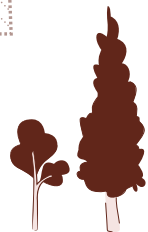
# Au-delà du visible

Retrouve le nom des cours d'eau manquants.



## La centrale hydroélectrique de Cusset

est la plus ancienne centrale-barrage EDF de France. Elle produit aujourd'hui de l'électricité grâce à la force de l'eau pour les habitations de Villeurbanne.



## Le lac des Eaux Bleues

se trouve dans le Grand Parc Miribel Jonage. Il a été creusé dans les années 1970. C'est un lieu de loisirs, une réserve d'eau potable mais aussi une zone de protection de la nature.

2



## Le réservoir du Grand-Large

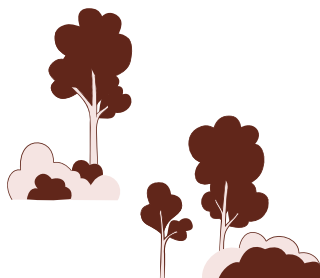
est un lac créé le long du canal de Jonage. Cette réserve d'eau a permis de remplir le canal de Jonage.

3

## Le canal de Jonage

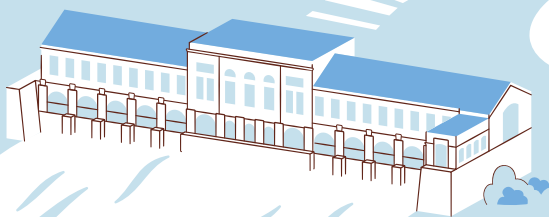
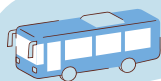
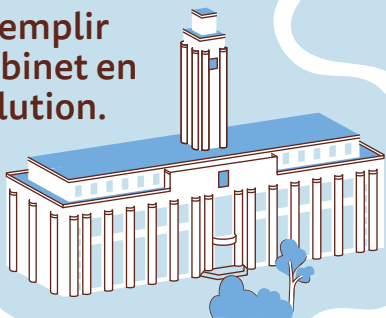
a été construit de 1894 à 1899. Il permet d'apporter l'eau à la centrale de Cusset.

4

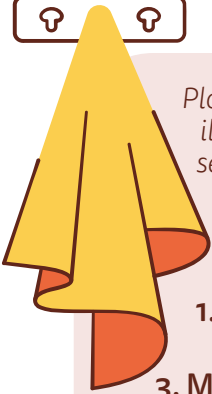


# Menaces

Aide Plouf à remplir sa gourde au robinet en évitant la pollution.



# Réconciliations



Ploufa oublié sa serviette de piscine. Malheureusement, il a aussi oublié le numéro de son casier. Il se souvient seulement qu'il y a 1 lettre et 2 chiffres écrits sur la porte.

**Résous cette énigme pour retrouver le numéro du casier :**

1. Mon premier commence comme un bateau.
2. Mon deuxième est nul.
3. Mon troisième est le symbole de l'infini à l'envers.

— — —

*Amuse-toi à observer chaque casier. Tu peux les ouvrir !*



**Et toi, lorsqu'on te parle de l'eau, tu penses à quoi ? Dessine ton propre casier.**

*Tu peux t'installer sur les bancs ou le faire à la maison. À toi de jouer !*



Ce carnet de jeux a été imaginé  
par la classe de CM2 V de l'école  
Léon-Jouhaux à Villeurbanne  
avec le concours de l'association  
Specimen(s) et de l'équipe  
de médiation culturelle du Rize.

**Merci à :**

Adnane, Aincha, Aminata, Amira, Aymen,  
Ayoub, Basma, Blessing, Carmen, Gavyn, Harmony,  
Haziël, Lamine, Lila, Manel, Marine, Mohamed,  
Nawrazen, Noha, Rima, Robin, Roxane, Sacha,  
Salmân, Samir, Vanina Sitti leur enseignante ainsi que  
Fabienne Keichian, coordinatrice culturelle minimix.

**Réalisation :**

Juliette Guillory et Shanti Heath.

**Informations pratiques :**

📍 Le Rize - 23, rue Valentin-Haüy - 69100 Villeurbanne

☎ 04 37 57 17 17

L'exposition Aqua Rize est à découvrir  
jusqu'au 23 décembre 2026.

Reviens au Rize avec ta famille ou  
tes amis pour visiter à nouveau  
l'exposition, participer à un événement  
ou suivre une activité :

<http://lerize.villeurbanne.fr>

